

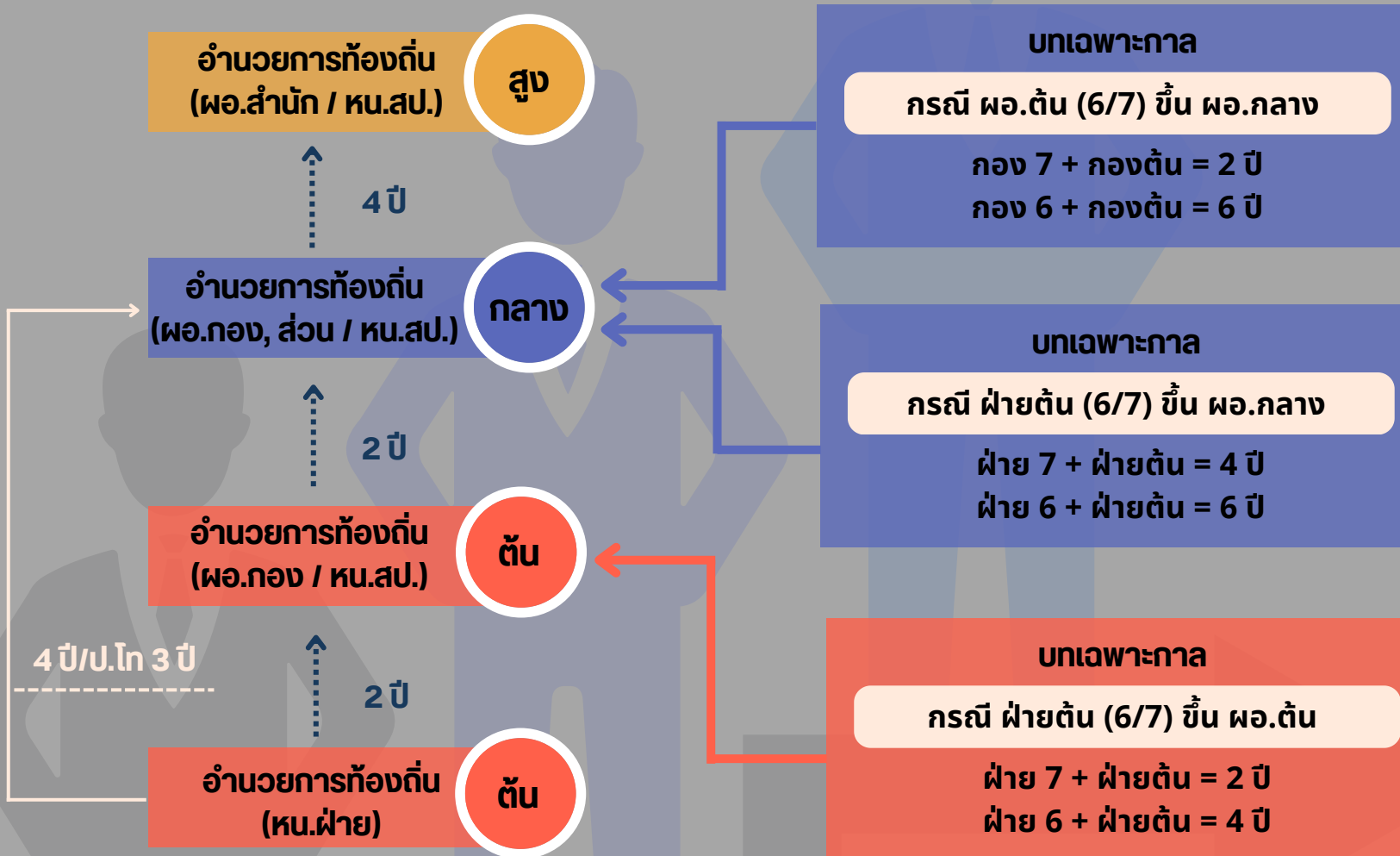
<p>บทเฉพาะกาล</p> <p>กรณีรองปลัด 9 หรือปลัด 8 ขึ้น ปลัดสูง</p> <p>รองปลัด 9 + รองปลัดสูง = 1 ปี</p> <p>ปลัด 8 + ปลัดกลาง = 2 ปี</p>
<p>บทเฉพาะกาล</p> <p>กรณีปลัด 6/7 ขึ้น รองปลัดกลาง</p> <p>ปลัด 7 + ปลัดต้น = 2 ปี</p> <p>ปลัด 6 + ปลัดต้น = 6 ปี</p>
<p>บทเฉพาะกาล</p> <p>กรณีรองปลัด 6/7 ขึ้น รองปลัดกลาง</p> <p>รองปลัด 7 + รองปลัดต้น = 4 ปี</p> <p>รองปลัด 6 + รองปลัดต้น = 6 ปี</p>
<p>บทเฉพาะกาล</p> <p>กรณีรองปลัด 6/7 ขึ้น ปลัดต้น</p> <p>รองปลัด 7 + รองปลัดต้น = 2 ปี</p> <p>รองปลัด 6 + รองปลัดต้น = 4 ปี</p>



Flowchart

เส้นทางความก้าวหน้าในสายอาชีพ

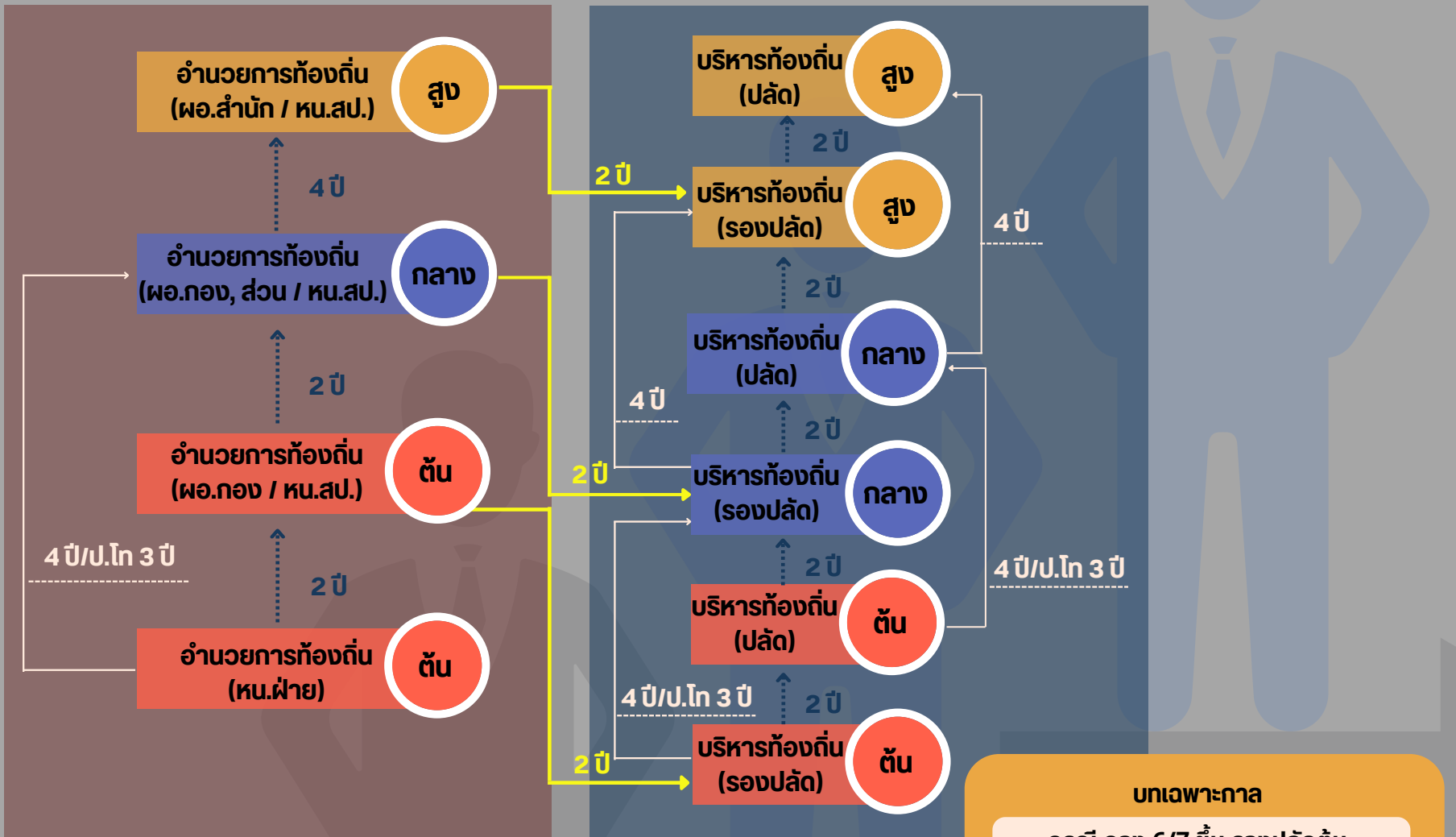
ประเภทอำนวยการท้องถิ่น



Flowchart

เส้นทางความก้าวหน้าในสายอาชีพ

ประเภทอำนวยการท้องถิ่น เป็น ประเภทบริหารท้องถิ่น



บทเฉพาะกาล

กรณี กอง 6/7 ขึ้น รองปลัดต้น

กอง 7 + กองต้น = 2 ปี

กอง 6 + กองต้น = 6 ปี



งานการเจ้าหน้าที่
สำนักปลัดเทศบาล
เทศบาลตำบลทุ่งหัว



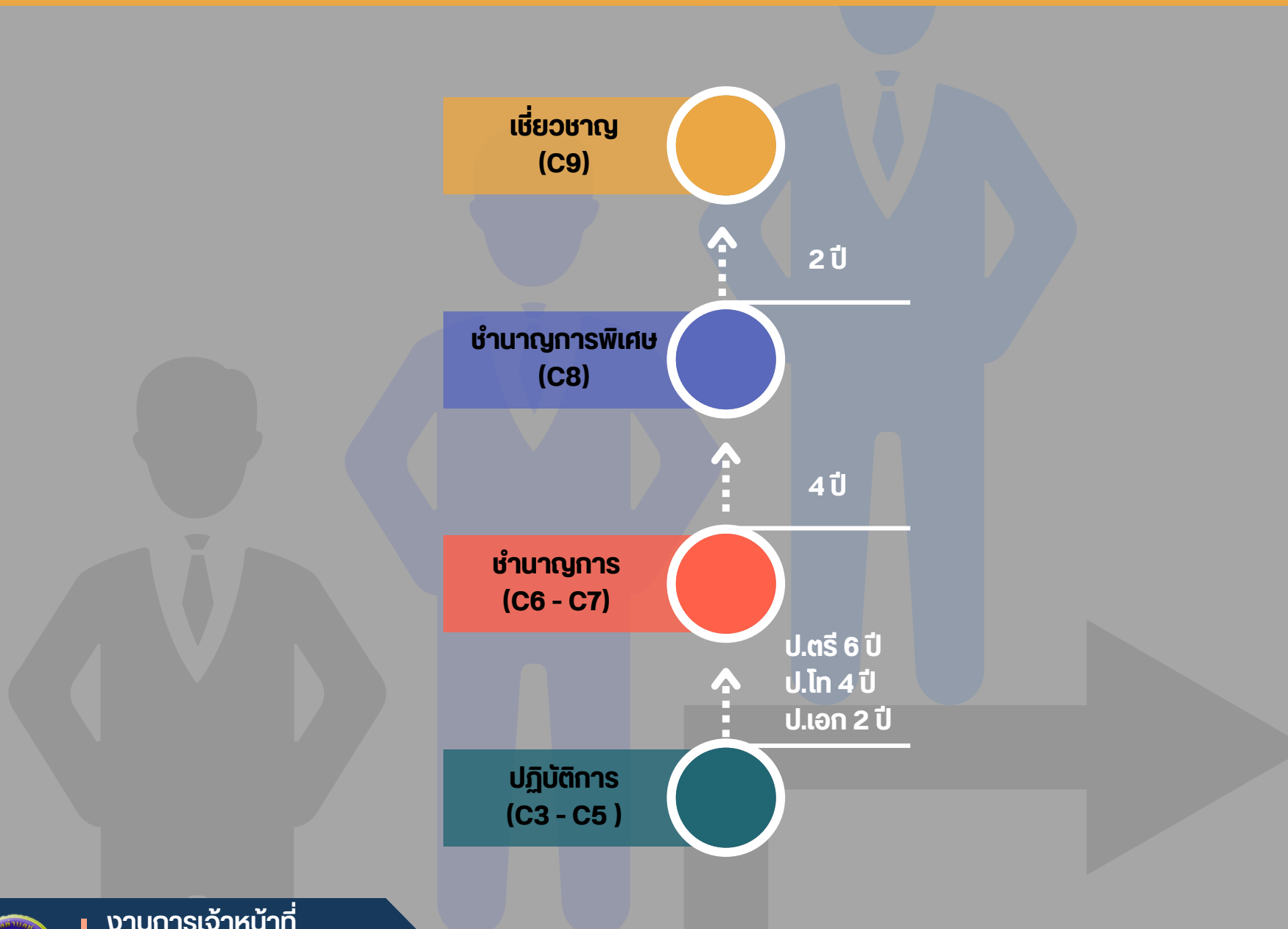
Thungwacity.go.th

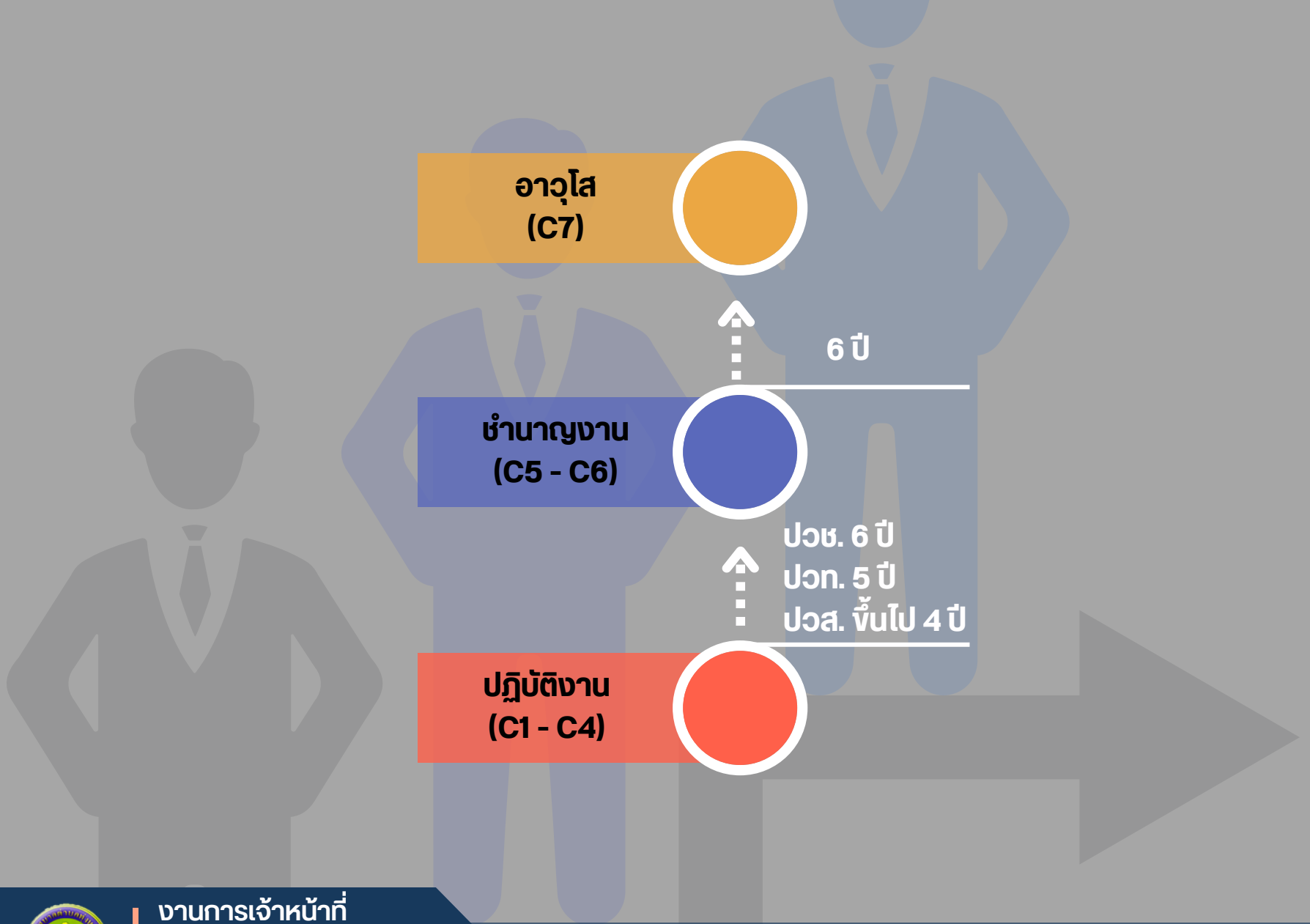


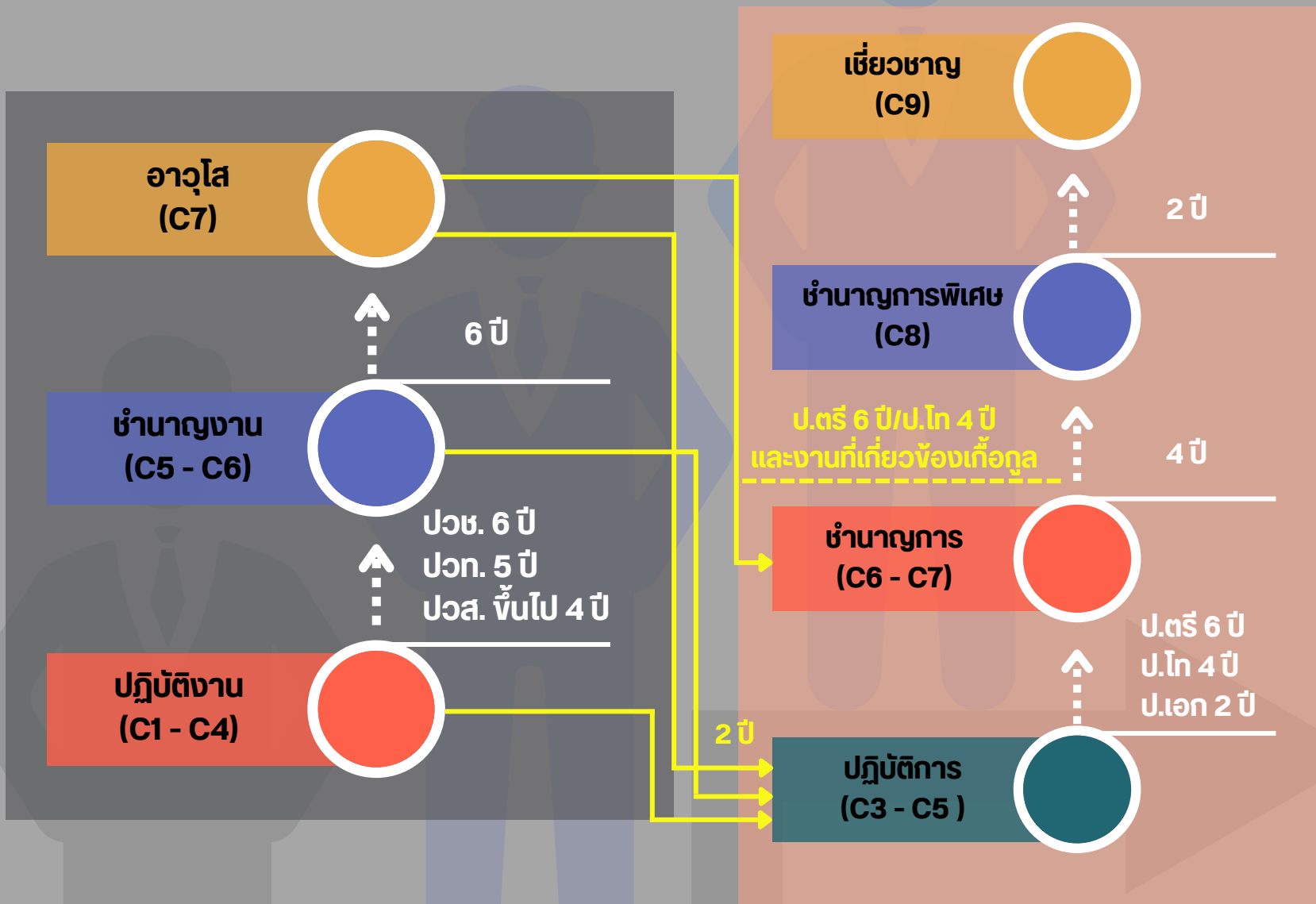
office@thungwacity.go.th



074-789110



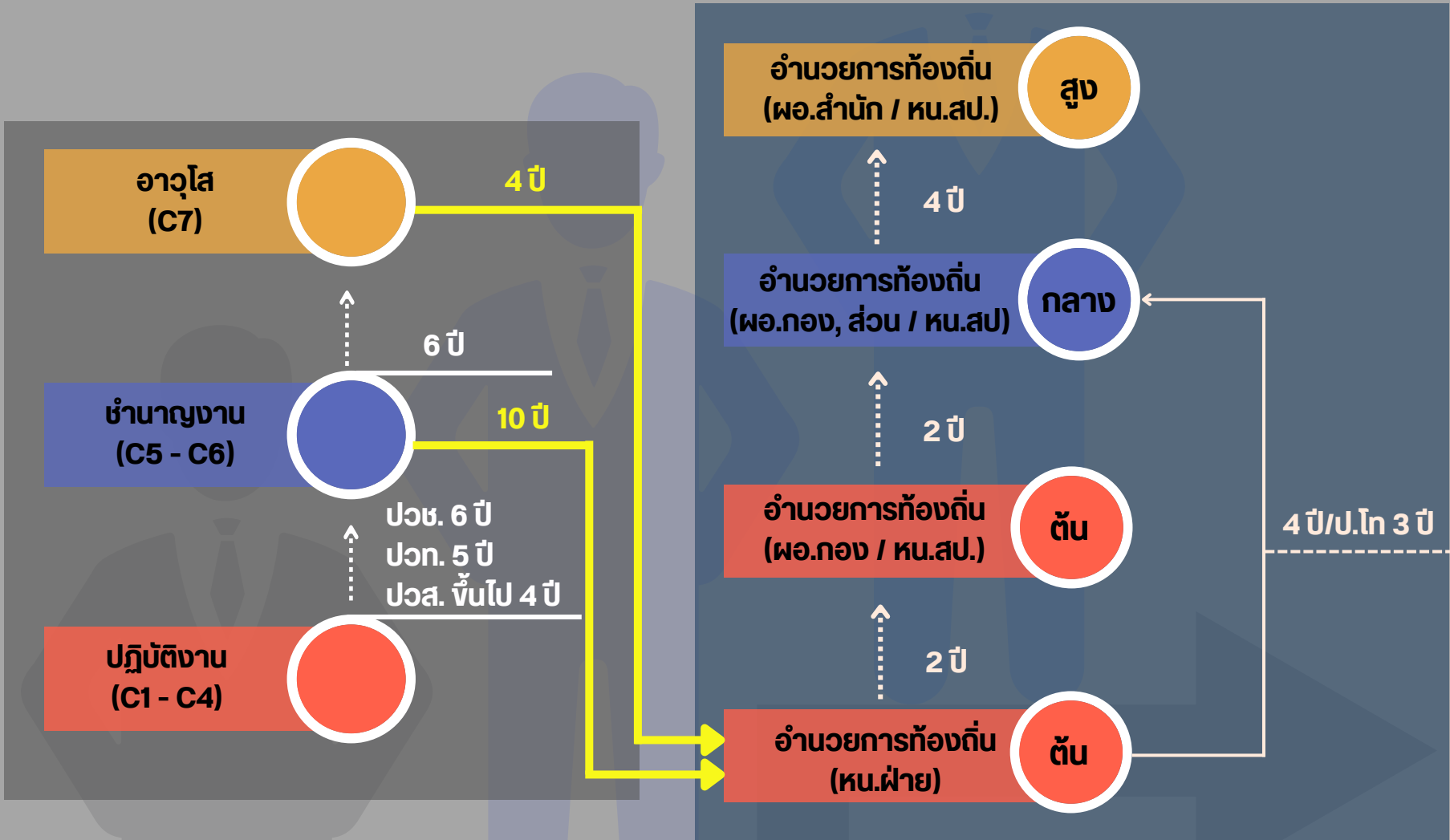




Flowchart

เส้นทางความก้าวหน้าในสายอาชีพ

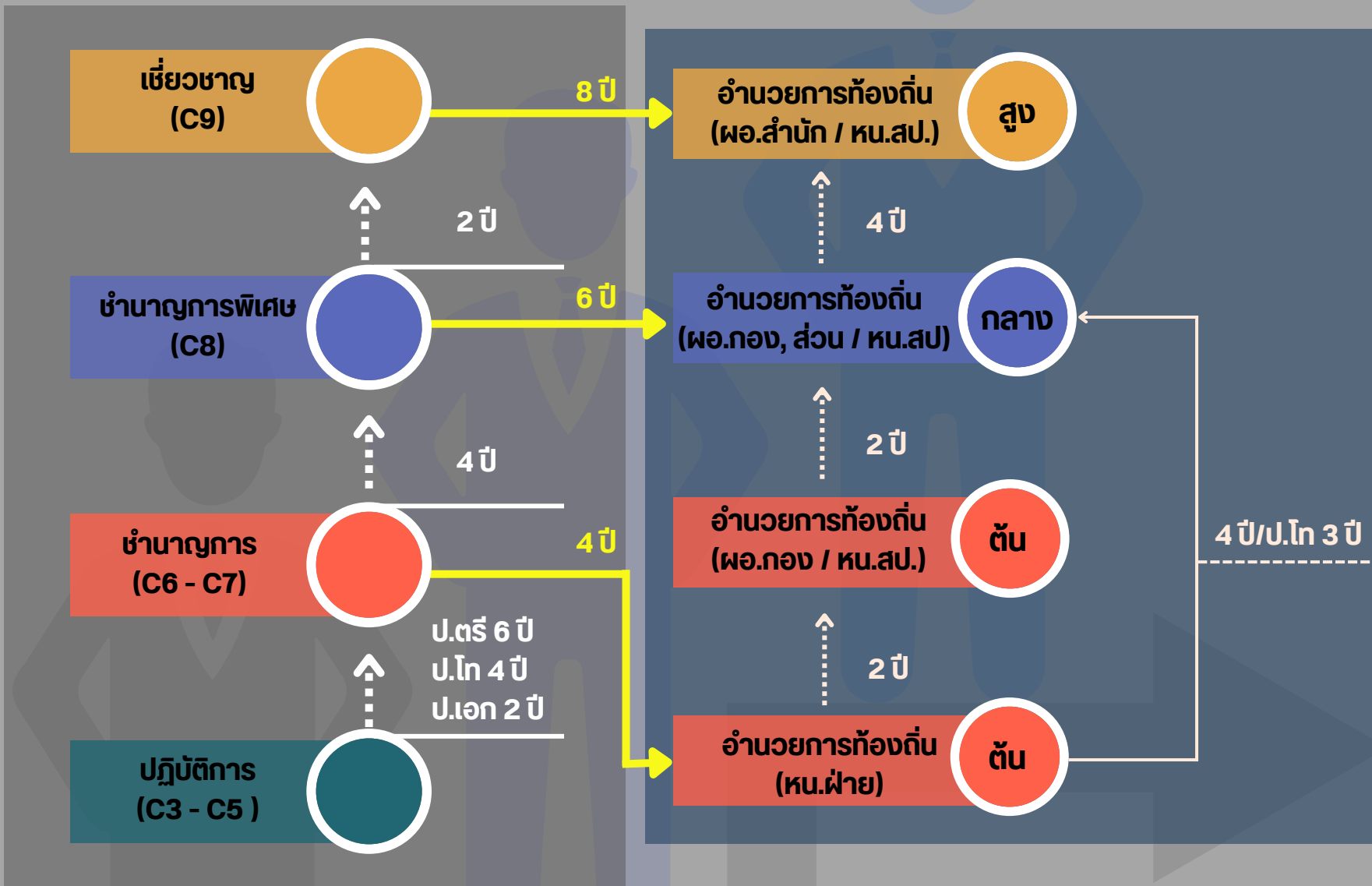
ประเภททั่วไป เป็น ประเภท อำนวยความสะดวก

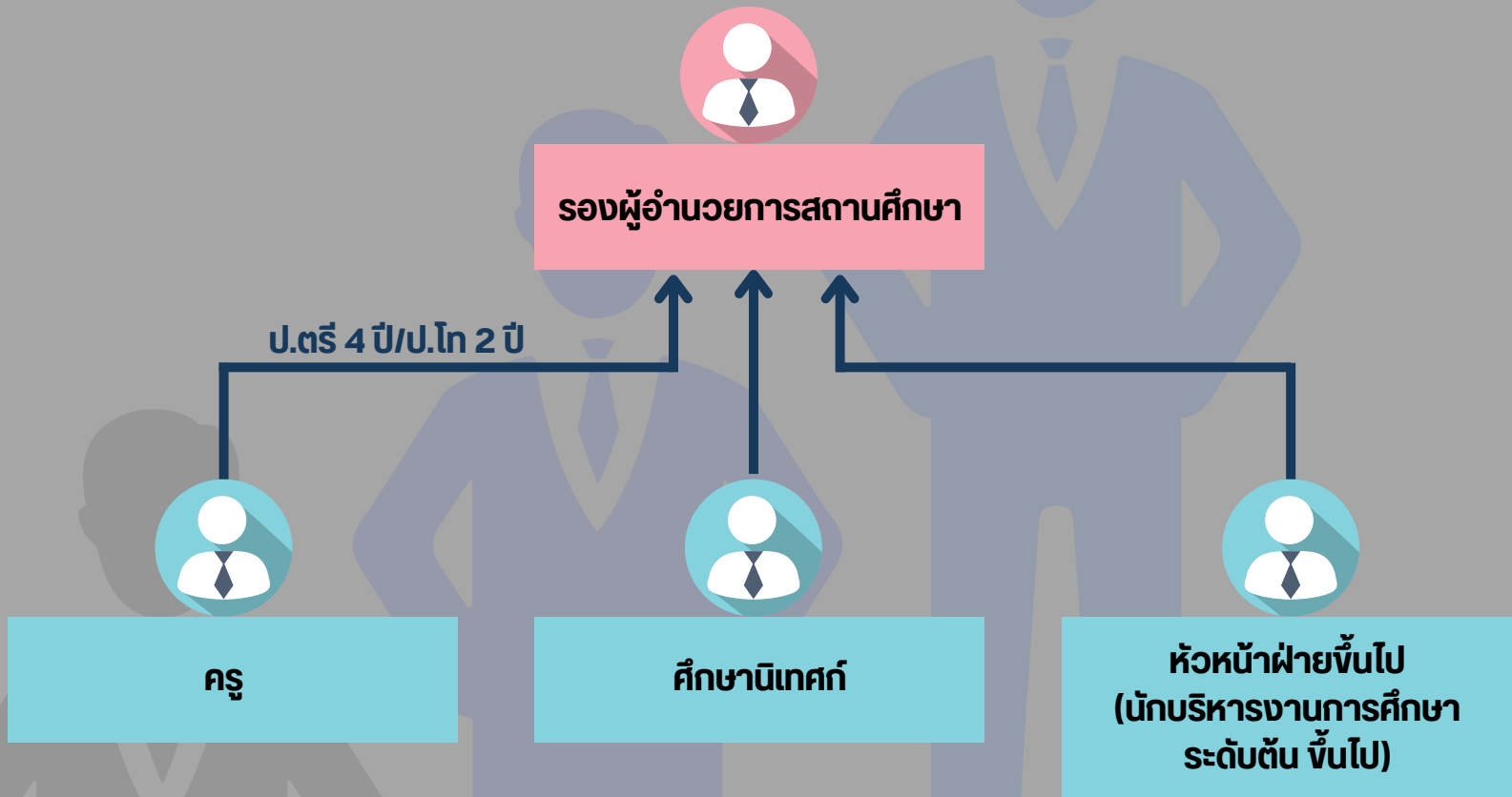


Flowchart

เส้นทางความก้าวหน้าในสายอาชีพ

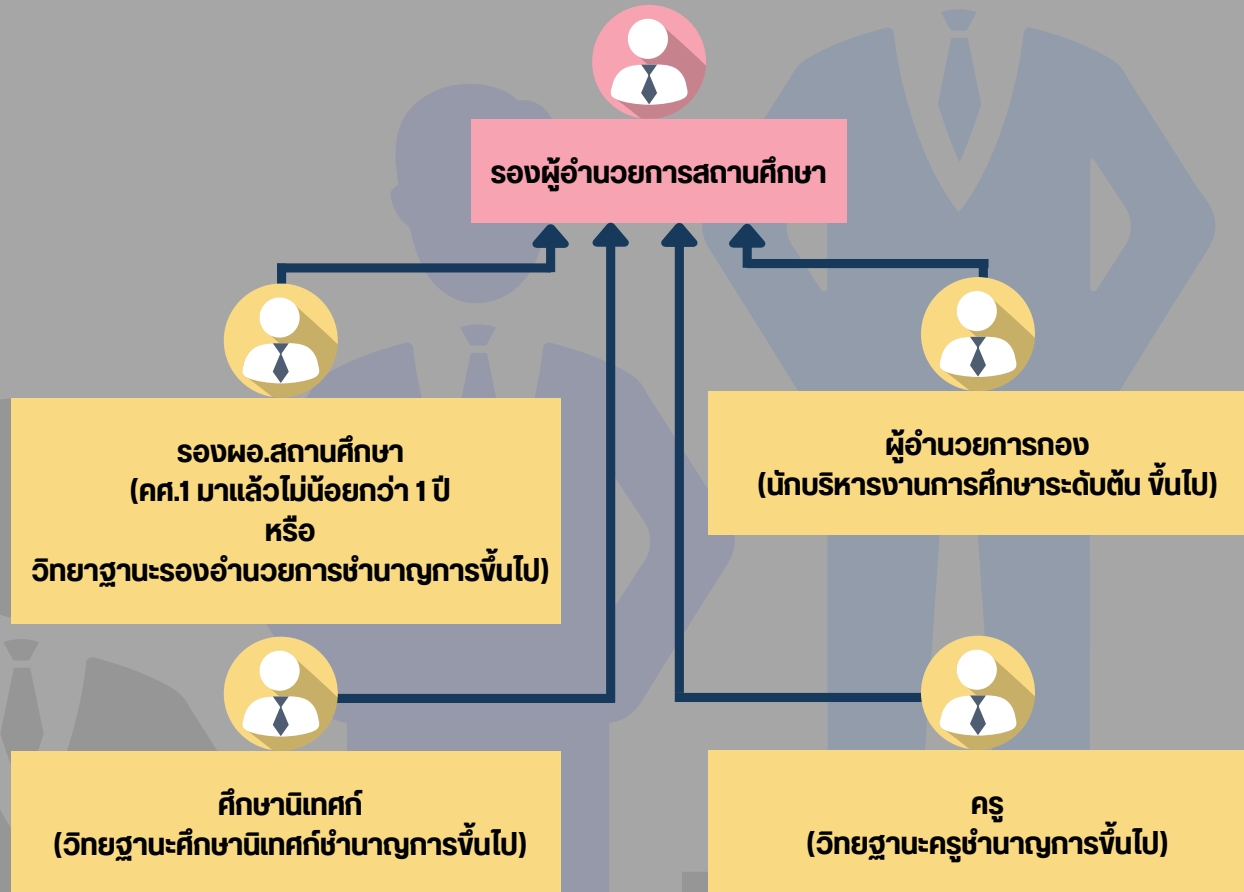
ประเภทวิชาการ เป็น ประเภทอำนวยการท้องถิ่น





ต้องมีใบประกอบวิชาชีพผู้บริหารสถานศึกษา





ต้องมีใบประกอบวิชาชีพผู้บริหารสถานศึกษา

